

カフェ「なじょしたあ」 で待っています!



カフェ「なじょしたあ」とは、みなさんの好きな時間にふらっと気軽に来ていただき、集まれる場所です♪家族やお友達と来ていただいても、一人で来ていただいても大丈夫です(^▽^)/もちろん!!お子様も大歓迎です(*^▽^*)

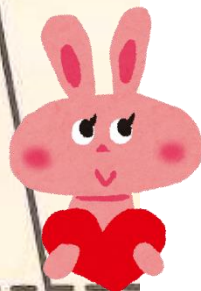
毎月1回、まちの電気屋・安部利吉商店さんの中にある「えほんや絵瑠夢」の場所をお借りして開催しています!!お茶とお菓子を準備してお待ちしております。



日時：2月9日(木)
10:00~16:00
(時間内で自由にいらして下さい)
場所：エルムアベ(安部利吉商店)
米沢市本町1-3-41
☎0238-23-0423
参加費：50円(茶菓子、保険代)



この大通りは
上杉神社前の通りです



※申込等はいりません。
お気軽にお茶のみにいらして下さい!
生活支援相談員がお待ちしています♪

☆上記について不明な点がございましたら、
米沢市社会福祉協議会生活支援相談員
までお問い合わせください。

電話 0238-24-7881

携帯 080-5228-5430 (井上)