

給食メニューのレシピがインターネットで公開されたり、家庭でもバランスのとれた給食メニューを取り入れたりと話題になっていますが、日本で学校給食を始めたのは・・・なんと、鶴岡なんです！明治 22 年、鶴岡の各宗寺院の住職が恵まれない子供の教育のために、大督寺(家中新町)内に私立忠愛学校を開設して、無償で昼食を与えたのが始まりと言われています。ちなみにその時のメニューは塩むすび・魚の干物・漬物だったとか。給食のルーツはこんなに身近なところにあったんですね～！



鶴岡市立図書館へ行こう！



鶴岡市図書館は、大正 4 年に設立され、大宝館(鶴岡公園内にある洋風建築の建物)を経て昭和 60 年に現在の場所に移転されました。玄関から入ると、入口すぐ近くの所に大きな文字の「**がんばろう東北**」と書かれた被災地支援コーナーが設置されています。



鶴岡市出身の作家つちだよしはる先生を始め**応援メッセージ**、鶴岡市立図書館の**被災地支援活動のようす**が展示されています。「図書館」としてどんな支援ができるのか、試行錯誤の中、被災地の子供たちのためにいち早く絵本や紙芝居を送るなど活動してこられました。おなじみの移動図書館車「やまびこ号」ははるばる気仙沼市を訪問したんですよ！

市民の皆様より**寄贈された被災地三県の関連図書や資料集**も閲覧できますし、福島県の地方新聞(民報・民友)、避難元の広報、鶴岡市避難者支援だよりなどもご覧になれます。立ち読みは疲れますから、カウンター近くの閲覧テーブルでごゆっくりご覧くださいね♪インターネットも無料閲覧できますよ～♪

◎住民票を移していないんですが、利用できますか？

居住地が鶴岡市であれば利用カードを作ることができます。図書館職員の者にご相談下さい。

◎鶴岡市立図書館(本館)の開館時間と休館日は？

住所：鶴岡市家中新町 14-7 ☎0235-25-2525
 休館日：毎週(月) ※(月)が祝日の場合は翌日(火)
 開館日：平日 9:30～18:00 (3月～11月は 19:00 まで)
 (土)(日)(祝) 9:30～17:00

◎ここ以外に福島民友が読めるところがあるって聞いたけど？

温海分館(温海庁舎となり温海ふれあいセンター内)で福島民友新聞を閲覧できます(^_^)v 開館時間は 9:00～17:00 で、年末年始以外は毎日利用できます！(日)(祝)も OK です！



ちょうどこの日も避難者の方が新聞を閲覧に来ておられました(*^_^*)

五十嵐館長さんより避難者の皆様へ



皆さんこんにちは。ふるさとを離れ大雪の鶴岡にびっくりなされた方も多いかと思いますが、いかがお過ごしでしょうか。ここでの生活には不自由も多くあることでしょう。でも、気分を切り替えて図書館に来てみませんか？職員一同、歓迎致します。ぜひともご利用くださいませ。

あたたかい笑顔が印象的な館長さんです。ありがとうございました！

「東日本大震災 追悼と交流の集い 鶴岡」開催のお知らせ

東日本大震災発生から1年を迎える3月11日に、ここ鶴岡市でも、政府主催の追悼式を一部中継しつつ、被災地での多くの犠牲者に対して哀悼の意を表する集いを開催致します。1年になるとはいえ、様々な被災状況で、事情も異なり、いまだ癒えぬ思いをそれぞれが抱えておられることと思いますが、ゆっくりと語り合う交流の場も持ちたいと考えておりますので、ぜひ、参加お申込み下さい。(＊詳細はご案内チラシをご覧ください)

日付：3月11日(日)午後2時半～(午後5時終了予定)
 場所：鶴岡市ゆうあいプラザかたぐるま(ほなみ町3-2)

※参加費無料・送迎バス・子供コーナーご用意致します。お申込みのお電話の際にご予約下さい。

お問合せ・お申込み：鶴岡市社会福祉協議会 0235-24-0053 (地域福祉課)

*編集・発行 鶴岡市社会福祉協議会(避難者生活支援事業)内容のお問い合わせは 0235-24-0053(担当：志賀)

【 2月・3月の予定 】

25 土	あつみ温泉摩耶山新酒まつり 15:00～18:00 あつみ温泉朝市広場 大震災・原発問題シンポジウム 13:30～16:30 鶴岡市こびあ 2階 「第19回黒川・蠟燭能」開場 11:45 開演 12:30 春日神社(黒川宇宮の下 291)
26 日	第8回鶴岡踊り祭ステージ 2012 鶴岡市文化会館 開場 12:30 開演 13:00 避難者招待チケット1枚で家族全員入場可
27 月	金峰山雪灯籠祭り(金峰山神社) 午後6時～お問合せ:0235-23-7863
28 火	庄内地方避難者相談会 11:00～15:00 鶴岡市役所 6階 *自由来所型相談会です。福島県以外からの 避難者の方もおいでください。
29 水	
3/1 木	
2 金	編み物教室 10:00～にこ♥ふる 温海さくらマラソン出場エントリー申込×切 法律無料相談(山形県弁護士会) 16:00～18:00(要予約) 山形法律相談センター023-635-3648 ふるさとふくしま巡回就職相談会 13:30～17:00 にこ♥ふる3階(小会議室)
3 土	JA鶴岡あぐりスクール「親子スノートレック キング」8:30～13:30 鶴岡市農村センター
4 日	親子でクッキング「ロールケーキを作ろう」 13:00～中央児童館 申込み 2/15(水)～2/23(木)まで 子ども映画会「ねぎぼうずのあさたろう」 開場 9:00 上映 10:00～中央公民館 1階市民ホール 入場無料。(定員450名)
5 月	
6 火	
7 水	
8 木	
9 金	法律無料相談(山形県弁護士会) 16:00～18:00(要予約) 山形法律相談センター023-635-3648
10 土	
11 日	「東日本大震災 追悼と交流の 集い 鶴岡」14:30～「かたぐるま」にて 「黒伏高原 KIBITaKI 2012」 会場:東根市黒伏高原スノーパーク ジャングル・ジャ ングル 内容:体験型イベント(大ぞり、ジプフィー、イグ ルー制作とペイント、蠟燭作り、かんじき体験)、探検家 大場満郎トークショーなど 第12回鶴岡太鼓フェスティバル 開場 13:00 開演 13:30 鶴岡市文化会館
12 月	
13 火	庄内地方避難者相談会 11:00～15:00 鶴岡市役所 5階 *自由来所型相談会です。福島県以外からの 避難者の方もおいでください。
14 水	
15 木	
16 金	法律無料相談(山形県弁護士会) 16:00～18:00(要予約) 山形法律相談センター023-635-3648
17 土	
18 日	放射能から子供達を守ろう! 「最新福島レポート 家族の選択」 13:30～勤労者会館 2階 一般 300円

お知らせ ☆福島県民健康診査を鶴岡市でも受診できます☆

今まで福島県内でしか受診できなかった健康診査を鶴岡市内の病院でも受診できるようになりました! 該当する方には申請書類が郵送されておりますが、**大人と子供では受診できる病院が違います**のでご注意ください!(すでに福島県内で受診された方は該当しません)



受付期間: 2/1～3/15、受診期間: 2/15～3月末日まで

※希望受診日の2週間前までに返送してください!!

お申込み・お問合せ: 070-5089-8665(平日 9:00～16:30)

公益財団法人結核予防会コールセンター

お知らせ 福島県庄内地方移動支援バス「山形うるかむ号」の運行

運行予定日: 3/23(金)夜発着 ⇨ 3/25(日)午後発着 **×切 3/9(金)**

避難者の二重生活を支援するためのボランティアによる移動支援バスが3月も運行されます。春休みに合わせての運行予定ですので、ぜひご利用下さい。

ご意見・お問合せ・お申込み: 山形ボランティア隊(代表・本田) 090-3756-9755



避難者相談 庄内地方避難者相談会 定期開催中です!

毎月第二・第四(火)午前11時～午後3時まで、鶴岡市役所にて、避難者相談会を開催中です。自由来所形式ですので、ご都合のよいお時間において下さい。(あらかじめご相談内容が決まっている場合は、ご予約いただければ、資料などをご準備することもできます。) 2～3月の予定は以下の通りです。

2/28(火)市役所6階(大会議室)、3/13(火)市役所5階(501会議室)

3/27(火)市役所6階(601会議室)

就職相談 ふるさとふくしま巡回就職相談ステーションが庄内地方に!!

3月2日(金)13:30～17:00 鶴岡市にこ♥ふる3階(泉町5-30)

今まで山形市・米沢市で開催されていた巡回就職相談会が庄内地方でも開催されます。「これからのこと」「仕事のこと」を一緒に考えてくれる福島の相談員が対応致します。就職活動中のご本人はもちろんご家族のご相談でもOKです。事前予約もできますし、予約なしでも相談できます。就職情報の資料閲覧だけでもOKです。

避難者交流・趣味作り

♥ 編み物教室開催予定のお知らせ ♥

避難者の皆さんのご要望をもとに、避難者による避難者のための編み物教室を開催致します。編み針1本と毛糸があれば、飾り襟のように着けられるマフラーや帽子を編めるようになります。

3月毎週(金)10:00～11:30 **初心者大歓迎です!**

(お子さんが幼稚園・学校に行っている昼間のお時間におよ)

場所: 鶴岡市ボランティアセンター(にこ♥ふる2階)

参加費無料ですが、材料費(約300円)は実費負担となります。

お申込み・お問合せ: 鶴岡市ボランティアセンター0235-23-2970



88才女性の作柄です!

避難者招待 ☆ 第8回鶴岡踊り祭ステージ 2012 ☆

2月26日(日)開場 12:30 開演 13:00 鶴岡市文化会館(馬場町11-60)

「支援だより No.14」と同封された「入場券」1枚で、ご家族全員が入場できます! 受付で人数を知らせてくださいね♪開演日 2/26(日)鶴岡市文化会館 開場 12:30 開演 13:00

申込み・お問合せ: 0235-25-6320 (担当: 佐藤 薫・瀬尾 貴)

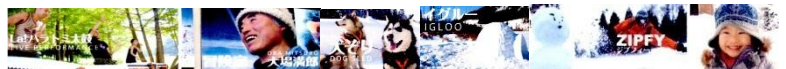
避難者招待 ★ 第12回鶴岡太鼓フェスティバル ★

3月11日(日)開場 13:00 開演 13:30 鶴岡市文化会館(馬場町11-60)

「体に響く太鼓の音で元気が出た」と、交流会でも好評だった念珠関辨太鼓はじめ子供から大人まで鶴岡市内各地の太鼓団体の演奏を楽しむことができます。「支援だより No.15」と一緒に同封されたチケット引換券を持参して受付にお立ち寄り下さい。被災地より宮城県大崎市の高倉ひこばえ太鼓が特別出演予定です!

問合せ: 実行委員会・鈴木(090-2604-9862)、佐藤(070-6950-2736)

避難者招待 ☆ 黒伏高原 KIBITaKI 2012 ☆



3月11日(日)11:00～16:00 東根市黒伏高原スノーパーク JANGLE JANGLE

被災者も山形県民も楽しみと時間を共有し、心の復興のきっかけを目指すイベントです。入場無料。鶴岡市からは当日「にこ♥ふる」朝7:30出発・19:30帰着の送迎があります。お申込みはボランティアセンター0235-23-2970

体験・避難者交流 ☆ 温海さくらマラソン～避難者参加募集 ☆

出場エントリー×切(3/2)が迫っています! 高校生以下の部門の参加ご招待で温泉入浴・昼食・送迎バス付です。自然あふれる安全な環境の中で思いっきり走れる機会ですから、ぜひご参加ください(*^_^*)「支援だより No.14」と同封された専用お申込み用紙をご利用下さい。(用紙をなくした方はご連絡下さい) 申込み・お問合せ: 0235-24-0053 鶴岡市社協(担当: 志賀)

