

年が明け、今年最初の「鶴岡市避難者支援だより」です。本年も宜しく願い致します。

鶴岡市榎本市長、鶴岡市社会福祉協議会難波会長より、避難者の皆様へご挨拶をお届け致します。



## 鶴岡市に滞在する避難者の皆様へ

鶴岡市長 榎本政規

新年あけましておめでとうございます。

本年が皆様にとりましてご健勝ご多幸の年でありますよう、心よりお祈り申し上げます。

さて、東日本大震災から今年3月で3年目を迎えようとしております。現在、本市には福島県を中心に宮城県、岩手県から270名を越える皆様が避難されておりますが、避難生活が長期化している中、皆様のご労苦や抱えている心配事、悩み事は益々複雑になっているものと存じております。

こうしたことから、市では、引き続き、相談窓口を開設するとともに、市社会福祉協議会など関係機関と連携を図り、皆様が安心して生活を送ることができるよう、より一層きめ細かな支援に努めてまいり所存であります。また、被災地の復興が早期に実現し、安心して故郷へ戻れる日が訪れるよう市といたしましても職員派遣などを通して、引き続き、支援してまいりますので、皆様のご理解とご協力を賜りますようお願い申し上げます。最後に、今年一年が皆様にとりまして喜びの多い年となりますことをご祈念申し上げ、新年のご挨拶といたします。本年もどうぞ宜しく願い申し上げます。



鶴岡市社会福祉協議会  
会長 難波玉記

新年あけましておめでとうございます。

今年こそは皆様にとって良い展開がめぐってくることをお祈り申し上げます。

あの東日本大震災から間もなく3月で3年目となりますが、本市には現在も270名を越える方々が避難生活を送られておりますが、避難生活の時間が経つにつれて生活課題はもとより精神的な疲労が生じてきていると感じております。市社会福祉協議会では、昨年度も「避難者支援だより」を毎週発行、交流支援、子供達への学習支援、復興被災地支援等の活動を実施してきました。今年度もさらに皆様方の意見・要望等をお聞きしながら支援活動を強化しなければなりません。雪国の生活は大変であります、冬来たりなば 春遠からじ 冬が厳しければ厳しい程、春の喜びが大きいのです。

震災の復興にも春が来ます。市民共々と手を取り合い、希望をもって、新しい年にのぞみましょう。



## 「庄内地域若者サポートステーション」鶴岡出張相談します！1/21(火)

「働く」ことに自信の持てない若者、「働きたい」のに「働くことができない」若者や、その家族へのサポートを目的とした相談窓口です。おおむね15歳～39歳までの方が利用できます。

相談スタッフ：キャリアコンサルタント（相談者のキャリアについて一緒に考えサポートしてくれます）  
産業カウンセラー（お仕事に就いての悩みを何でも聞いてくれます）  
臨床心理士（「こころの問題」に取り組む専門家です）

鶴岡会場：鶴岡市役所 東庁舎 2階鶴岡ワークサポートルーム

出張日時：1/21(火) 10:00～16:00 ※事前に予約が必要です。☎0120-219-766 相談は無料です。

\*編集・発行 鶴岡市社会福祉協議会（大震災等支援活動推進事業）ホームページ <http://www.shk01.jp/>

内容のお問い合わせは0235-24-0053 または [kouko-siga@shk01.jp](mailto:kouko-siga@shk01.jp) (担当：志賀・清水) wanpag

【1～2月の予定】

11	<b>土 親子で過ごすキッズアート/工</b> 10:00～12:00 出入り自由 予約不要 参加無料小学生 低学年以下・幼児と保護者が、お絵かき・工作・洋書 絵本の閲覧など、自由に創作・体験できます。 鶴岡アートフォーラム 0235-29-0260 <b>三浦友加が教える1時間でおなたも素敵女子に</b> 10:00～11:00 にこ♥ふる3階 大会議室
12	日
13	<b>月 週末寺子屋 in 鶴岡</b> 13:30～15:30
14	<b>火 庄内地方避難者相談会</b> 12:00～15:00 市役所6階大会議室東*自由来所型の相談会
15	水
16	<b>木 健康無料相談(老人福祉センター)</b> 13:30～15:30(60歳以上の方対象)
17	<b>金 法律無料相談(山形県弁護士会)</b> ※一般の方は有料ですが、避難者は無料です。 避難者相談であることを伝えてください。 16:00～18:00(要予約) 申込:山形法律相談センター023-635-3648 会場:鶴岡法律相談センター(鶴岡産業会館3階) <b>編み物教室(宝田住宅・集会所)9:00～11:00</b>
18	<b>土 たらきただいスキー場ファン感謝デー</b> (終日リフト無料、甘酒無料サービス)
19	<b>日 新春もちつき交流会&amp;寒鰯祭りツアー</b> (かたぐるま&銀座通り)
20	<b>月 鶴岡市こころの健康相談(要予約)</b> ①13:30～②14:30～ 「にこ♥ふる」
21	火
22	水
23	<b>木 健康無料相談(老人福祉センター)</b>
24	<b>金 法律無料相談(山形県弁護士会)</b> <b>編み物教室(宝田住宅・集会所)9:00～11:00</b> <b>脂肪燃焼エアロ申込み切日</b> 女性センター0235-25-1050 <b>市営住宅申込み切日(午後5時まで)</b> 市役所建築課 0235-25-2111 内線 483 <b>バレンタイン♥チョコレートマフィン作り(2/5)</b> 申込み切日 女性センター0235-25-1050 (市内在住・勤務 18～40歳位までの男女対象)
25	土
26	<b>日 由良寒鰯まつり 2014</b> 11:00～寒鰯汁1杯 600円限定 700食
27	月
28	火
29	水
30	<b>木 健康無料相談(老人福祉センター)</b>
31	<b>金 法律無料相談(山形県弁護士会)</b> <b>編み物教室(宝田住宅・集会所)9:00～11:00</b>
2/1	<b>土 鶴岡駅前通り雪氷まつり(～2/2)</b>
2	<b>日 道の駅「あつみ」しゃりん寒鰯まつり</b> 10:00～寒鰯汁1杯 400円限定 500食 鶴岡音楽祭 2014(13:30～中央公民館)
3	月
4	火
5	<b>水 バレンタイン♥チョコレートマフィン作り</b> 18:30～女性センター
6	<b>木 健康無料相談(老人福祉センター)</b>
7	<b>金 法律無料相談(山形県弁護士会)</b> <b>編み物教室(宝田住宅・集会所)9:00～11:00</b>
8	<b>土 親子で過ごすキッズアート/工</b> 10:00～12:00 出入り自由 予約不要 参加無料小学生 低学年以下・幼児と保護者が、お絵かき・工作・洋書 絵本の閲覧など、自由に創作・体験できます。 鶴岡アートフォーラム 0235-29-0260 <b>大山新酒・酒蔵まつり</b>
9	日

**健康相談 鶴岡市こころの健康相談**～ひとりで悩まずに相談しませんか?～

平成26年1月20日(月)①13:30～ ②14:30～ 鶴岡市「にこ♥ふる」



「最近眠れない日が続いている」「気分が沈んで元気がない」  
など、お困りの方はどうぞお気軽にご相談下さい。ご本人で  
なくても、ご家族やご親戚の方がご相談に来られても大丈夫  
です。事前に予約が必要ですので、電話で日時を予約してく  
ださい。費用は無料です。(相談対応は元鶴岡病院看護師です)

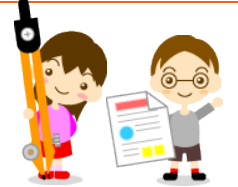
予約・問合せ: 0235-25-2111 内線 364/365 鶴岡市健康課高齢保健係

**学習支援**

**週末寺子屋 in 鶴岡**

1月13日(月・成人の日) 13:30～15:30 「にこ♥ふる」3階 小会議室

冬休みも終わり、学年末まであとわずか。分からないままに  
きてしまった教科はありませんか? 「勉強の仕方」を教えて  
もらうだけで違ってくる教科もあるようですよ♪小学3年生  
くらいから参加可能です。(小学1～2年生でご希望の方は  
お電話でご相談ください) ご希望の方は、前回同封の案内  
チラシについている用紙に記入しFAXでご連絡いただき、  
お電話で、参加するお子さんの名前、学年、学習希望教科、内容等、をご連絡いた  
だき、お申込みください。送迎が必要な方はご相談ください。



申込み・問合せ: ☎ 090-6850-5720 生活支援相談員(志賀)  
FAX 0235-23-9110

**交流 避難者・支援者交流 新春もちつき交流会**

1月19日(日) 10:00～11:30 会場:「ゆうあいプラザかたぐるま」  
ほなみ町3-2

11:30～14:00 (会場:銀座通り 寒鰯まつり)

毎年開催している鶴岡市社会福祉協議会主催「新春もちつき交流会」ですが、  
今年は、前半は「ゆうあいプラザかたぐるま」でもちつきとおしゃべりを楽  
しみ、後半は寒鰯まつりに合流して、鶴岡の食文化と地域のにぎわいを楽  
しみましょう! 新春もちつき交流会に参加される避難者の  
皆様には寒鰯まつり会場で使えるチケットプレゼント♪  
詳細は今回同封のチラシをご覧ください。



送迎ご希望の方は申込みの際にご連絡ください。

×切は1/15(水)! お早目にお申込みくださいね(^\_^)/

申込み・問合せ: 0235-23-2970 鶴岡市ボランティアセンター

**健康作り 脂肪燃焼エアロ～中央公民館 短期青年講座～**

1/30(木)、2/13(木)、27(木)、3/13(木)、27(木)全5回 19:00～20:30  
会場:中央公民館女性センター(みどり町22-43)



春に向けてスッキリしたいと思っている方におススメです!  
隔週だから無理なく通えますね(^\_^) 対象は鶴岡市に在住また  
は勤務先がある18歳～40歳位の男女です。定員20名、経費  
2,500円、**申込み切は1/24(金)**です。来館、電話、FAX、  
Eメールにて申込みの上、期間内に受講料をお納めください。

申込み・問合せ: ☎0235-25-1050 鶴岡市中央公民館(みどり町22-36)  
FAX: 0235-25-1052 Eメール: chuko@city.tsuruoka.yamagata.jp

**入居者募集 市営住宅(高齢者・障害者向け) ※借上げ住宅ではありません。**

入居時期は今年3月中旬以降、**申込み期間は1/6(月)～24(金)午後5時まで**。  
入居資格要件がありますので、詳しくは建築課にお問い合わせいただくか、募集案内  
をご覧ください。(市のホームページまたは広報つるおか1月号参照)

◇鶴岡地域: ※60歳以上の方または障害のある方を含む世帯優先

みどり住宅(1階・2DK)1戸

大西住宅(1階・2LDK)1戸

※75歳以上の方または障害のある方を含む世帯のみ申込可

大山住宅(1階・2DK)1戸

※60歳以上の方または障害のある方を含む単身・二人世帯

ちわら住宅(1LDKバリアフリー・階は指定不可)4戸

その他、子育て世帯優先の募集もあります。(羽黒・荒川住宅、ちわら住宅) 家賃等  
詳細な募集案内等書類は鶴岡市社会福祉協議会(志賀・清水)でも入手できます。

申込み・問合せ: 0235-25-2111 内線 483 鶴岡市建築課

